

港区 白金台4丁目

新築未入居
売り戸建



東京メトロ南北線・都営地下鉄三田線

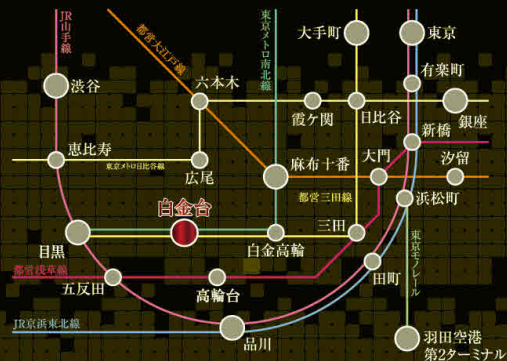
「白金台」駅 徒歩3分



Equipment 設備



Access Map 路線図



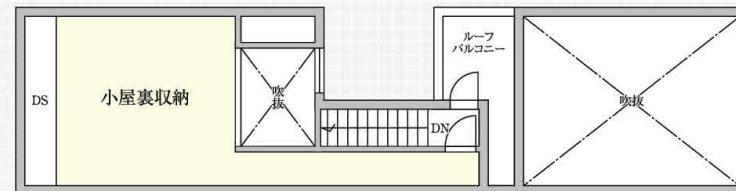
Outline 物件概要

- 所在地/港区白金台4-12-10
 - 構造・規模/木造3階建
 - 土地権利/所有権
 - 地目/宅地
 - 都市計画/市街化区域
 - 用途地域/第1種住居地域
 - 建ぺい率/60%
 - 容積率/300%(160%)
 - 公法制限/高度地域
 - 築年月/2019年12月
 - 現況/空き家
 - 引渡日/相談
- ※図面と現況が異なる場合は現況を優先させていただきます。

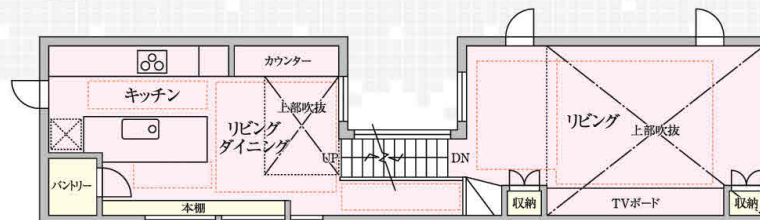
住まう人に寄り添うただ一つの邸

白金台に佇むハイクオリティ住宅今までとは違うONLY ONEの邸宅をあなたに

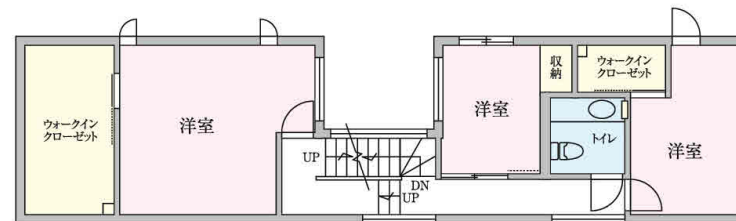
都市部へのアクセスが良好なデザイナーズハウス、利便性、居住性、快適性すべてを満たすオンリーワンの住宅。本物志向の方にお勧めいたします。あらゆる事を想定して造られた、建売、マンション等比べて隔々まで考えられた住宅です。



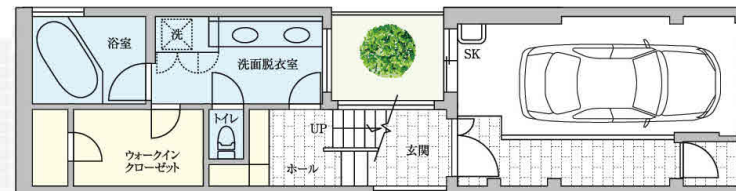
塔屋階: 3.31㎡



3階: 57.48㎡



2階: 57.48㎡



1階: 57.48㎡

販売価格

24,500万円

◆建物面積/175.75㎡ ◆土地面積/95.83㎡

■東京都知事(2)第96175号 ■(公社)全国宅地建物取引業保証協会会員
■(公社)東京都宅地建物取引業協会会員

HM 株式会社

■FAX: 03-6712-7748 ■URL: <http://www.athome.co.jp/ahto/hm-k-k.html>

03-6712-7745

〒150-0043 東京都渋谷区道玄坂2丁目18-11-417号
担当: 加藤修平 TEL: 090-2491-3680 MAIL: s.kato@hm-tokyo.co.jp

客付会社様へ

- 手数料/分かれ
- 取引態様/専属専任媒介